



Адаптер-заклёпочник для  
установки вытяжных заклёпок

# ABSOLUT SK 3000

## РУКОВОДСТВО ПОЛЬЗОВАТЕЛЯ

Спецификация адаптера-заклёпочника ABSOLUT SK3000

Модель		ABSOLUT SK 3000
	Рабочий ход макс. (Z)	20 mm
	Крутящий момент мин.	11 Н·м
	Оборотов в минуту макс.	1000 об/мин.
	Толщина пакета (X)	Любая
	Диаметр заклёпки (D)	2.4 mm 3.0 / 3.2mm 4.0 mm 4.8 / 5.0 mm
Материал корпуса		Сталь, полиамид
Сменных насадок в комплекте		4
Хвостовик		6.25 mm (1/4")
Напряжения аккумуляторной батареи мин.		12.0 В
Габариты, ДхШ		59x158 mm
Вес нетто		318 г
Вес брутто (с коробкой и оснасткой)		368 г

**RUS**

## ПРИНЦИП ДЕЙСТВИЯ

Свободной рукой удерживайте адаптер ABSOLUT за корпус 2 таким образом, чтобы при запуске сверлильного инструмента он оставался неподвижным. Адаптер преобразует крутящий момент, сообщаемый сверлильным инструментом через хвостовик 1 в поступательное движение зажимного механизма. При вращении против часовой стрелки (реверс) зажимной механизм движется в сторону заклёпки, раскрывая губки, чтобы принять стержень заклёпки. При вращении по часовой стрелке губки смыкаются, захватывая стержень и вытягивая его, устанавливая заклёпку. Контрольное отверстие 4 на **рис.3** позволяет следить за положением зажимного механизма. Для извлечения отработанного стержня заклёпки необходимо перевести инструмент в режим реверса. В момент, когда механизм адаптера ABSOLUT SK 3000 достигает крайнего положения рабочего хода срабатывает защитный механизм и раздаются характерные щелчки - отпустите кнопку сверлильного инструмента.

## ВНИМАНИЕ!

Приступайте к работе только после внимательного изучения данного руководства.

Соблюдайте все требования безопасности, указанные в руководстве по эксплуатации сверлильного инструмента, с которым планируется использование адаптера ABSOLUT SK 3000.

Будьте осторожны, удерживая корпус адаптера ABSOLUT SK 3000 во время работы - в процессе установки заклёпок на корпусе инструмента возникает крутящий момент. При возникновении слишком сильного крутящего момента, отпустите корпус инструмента во избежание травм.

Для безопасной и качественной установки заклёпок используйте только заклёпки указанные в спецификации к вашей модели инструмента. Сменная оснастка также должна соответствовать модели адаптера и размерам устанавливаемой заклёпки.

Во время работы не рекомендуется носить браслеты и иные предметы, которые могут попасть во вращающийся механизм.

Адаптер ABSOLUT SK 3000 не предназначен для профессионального использования и может использоваться только для установки заклёпок из алюминия и алюминиевых сплавов.

## СПЕЦИФИКАЦИЯ

Характеристики и рабочий диапазон вашей модели адаптера ABSOLUT SK 3000 указаны в сводной таблице на первой странице данного руководства.

## ИСПОЛЬЗУЙТЕ ИНСТРУМЕНТ ПО НАЗНАЧЕНИЮ

Адаптер ABSOLUT SK 3000 создан для работы с электрическими дрелями, аккумуляторными шурупвертами (от 12В) и прочим сверлильным инструментом с функцией реверса.

Обратите внимание:

- Заклёпка полностью устанавливается за один цикл.
- Перед установкой заклёпки в инструмент, убедитесь в том, что извлечен стержень предыдущей заклёпки.
- Перед началом установки убедитесь в том, что стержень заклёпки полностью вставлен в инструмент.
- Гарантийные обязательства не распространяются на дефекты, вызванные повреждением, неправильным использованием, вмешательством в конструкцию, а также небрежным или неосторожным обращением.

## УСТРОЙСТВО ИНСТРУМЕНТА

Описание инструмента представлено на **рис.1**.

Комплект поставки может отличаться в зависимости от модели инструмента:

1. Шестигранный хвостовик.
2. Корпус из полиамида.
3. Сменная оснастка.
4. Контрольное отверстие.
5. Ключ для смены оснастки.

## ПОДГОТОВКА К РАБОТЕ

Вставьте хвостовик 1 адаптера ABSOLUT в зажимной патрон сверлильного инструмента и хорошо затяните (**рис.2**).

Перед началом работы попробуйте запустить инструмент без заклёпки:

- Запустите инструмент в режиме реверса (против часовой стрелки), контрольное окно 4 закрывается, остановите инструмент после того, как услышите щелчки.

- Переведите инструмент в стандартный режим (вращение по часовой стрелке), контрольное окно открылось, остановите инструмент после того, как услышите щелчки.

## НАЧАЛО РАБОТЫ

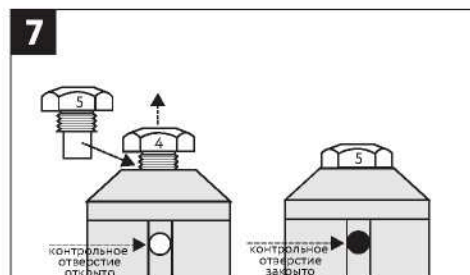
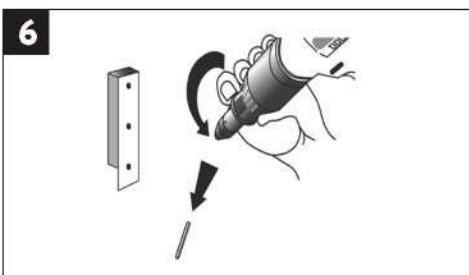
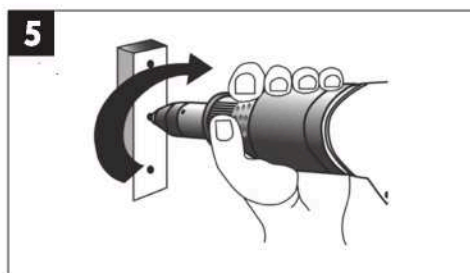
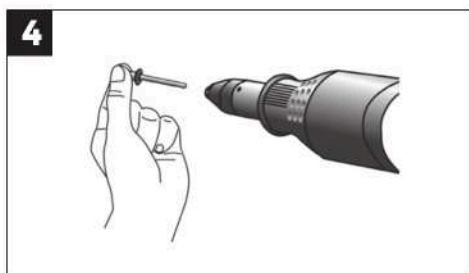
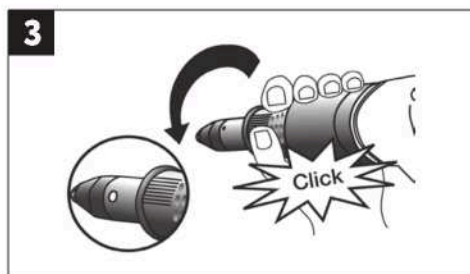
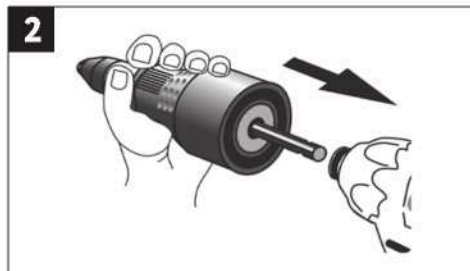
При выборе заклёпок руководствуйтесь таблицей на первой странице данного руководства. Обратите внимание, адаптер ABSOLUT SK 3000 рассчитан на работу только с заклёпками из алюминия и алюминиевых сплавов. Работа с заклёпками, не входящими в рабочий диапазон вашей модели инструмента запрещена! Из оснастки входящей в комплект поставки выберите соответствующую размеру вашей заклёпки насадку. Несоответствие насадки может привести к неправильной установке заклёпки. Убедитесь в том, что вы правильно выбрали заклёпку исходя из толщины соединяемых материалов. Разница длины заклёпки и толщины соединяемых материалов не должна превышать значения Рабочего хода (Z) вашей модели инструмента, которое указано в сводной таблице на первой странице настоящего руководства. Несоблюдение этого условия ведёт к поломке инструмента и снятию его с гарантии.

Вставьте заклёпку в неработающий инструмент **рис.4**. Убедитесь в том, что стержень заклёпки вставлен полностью. Переключите сверлильный инструмент в стандартное положение (вращение по часовой стрелке). Вставьте головку заклёпки в заранее подготовленное отверстие в соединяемых материалах (**рис.5**).

Запустите инструмент, при этом свободной рукой крепко захватите корпус адаптера ABSOLUT SK 3000 2 (**рис.5**). По завершении установки (когда стержень заклёпки будет оторван) остановите инструмент. Обратите внимание, действие крутящего момента на корпус инструмента может возрасти в зависимости от материала и размера заклёпки.

Для выброса стержня (**рис.6**) переключите инструмент в режим реверса (вращение против часовой стрелки). Запустите инструмент, придерживая корпус рукой - отработанный стержень выпадет сам. Остановите инструмент после того, как услышите характерные щелчки.





**Замена оснастки:**

1. Откройте контрольное отверстие, вращая инструмент по часовой стрелке.
2. Замените оснастку и закройте контрольное отверстие, вращая инструмент против часовой стрелки до характерных щелчков.

Проверьте контрольное отверстие 4, если оно закрыто, то адаптер ABSOLUT SK 3000 готов к установке следующей заклёпки. Внимание! Прежде чем вставить в инструмент новую заклёпку, убедитесь в том, что отработанный стержень предыдущей заклёпки извлечён из инструмента!

## ТЕХНИЧЕСКОЕ ОБСЛУЖИВАНИЕ

Следите за тем, чтобы зажимные губки адаптера ABSOLUT SK 3000 были чистыми, сухими и смазанными должным образом.

В случае выхода инструмента из строя, обратитесь в квалифицированный сервисный центр. Не пытайтесь вскрывать инструмент самостоятельно - поставщик оставляет за собой право отказать вам в гарантийном обслуживании в случае обнаружения следов неавторизованного ремонта инструмента.

### Замена оснастки рис.7.

1. Откройте контрольное отверстие, вращая инструмент по часовой стрелке.

2. Замените оснастку и закройте контрольное отверстие, вращая инструмент против часовой стрелки до характерных щелчков.

Внимание! Не пытайтесь заменить оснастку если контрольное окно закрыто - давление губок не позволит вам установить оснастку на место. Без установленной оснастки инструмент не сможет функционировать.

## ПОИСК И УСТРАНЕНИЕ НЕИСПРАВНОСТЕЙ

Стержень заклёпки не входит в инструмент.

- Неправильно подобрана оснастка. Замените оснастку.
- Отработанный стержень предыдущей заклёпки остался внутри заклёпочника. Переключите сверлильный инструмент в режим реверс и извлеките стержень.
- Дефект или износ губок заклёпочника. Необходимо почистить или заменить губки.

Оснастка подобрана правильно, но расклёпывания заклёпки не происходит.

· Зажимной механизм заклёпочника не готов к работе. Переведите сверлильный инструмент в режим реверса и вращайте до появления характерных щелчков. При этом контрольное отверстие 4 должно закрыться.

- Стержень заклёпки слишком короткий. Попробуйте использовать другую заклёпку.
- Дефект или износ губок заклёпочника. Необходима замена губок.

Заклёпка установлена, но не удаётся извлечь отработанный стержень.

- Неправильно подобрана оснастка. Замените оснастку.
- Загрязнение или износ губок заклёпочника. Необходимо почистить или заменить губки.
- Нестандартный диаметр стержня заклёпки. Попробуйте использовать другую заклёпку.

## ГАРАНТИЯ

Компания ABSOLUT гарантирует, что все инструменты ABSOLUT прошли надлежащий контроль качества и выпущены без дефектов материалов и сборки. Гарантийный срок составляет шесть месяцев с момента первой покупки инструмента.

Исключения:

**Нормальный износ.** Гарантия не включает периодическое техническое обслуживание, ремонт и замену запасных частей вследствие естественного износа.

**Небрежное и неправильное использование.** Дефекты и повреждения полученные вследствие неправильной эксплуатации, хранения, небрежного и неправильного обращения гарантией не покрываются.

**Модификации или неавторизованное техническое обслуживание.** Гарантийные обязательства не распространяются на любые дефекты и повреждения полученные вследствие технического обслуживания, настройки или модификации инструмента неавторизованным персоналом.