

СХЕМА 1/3

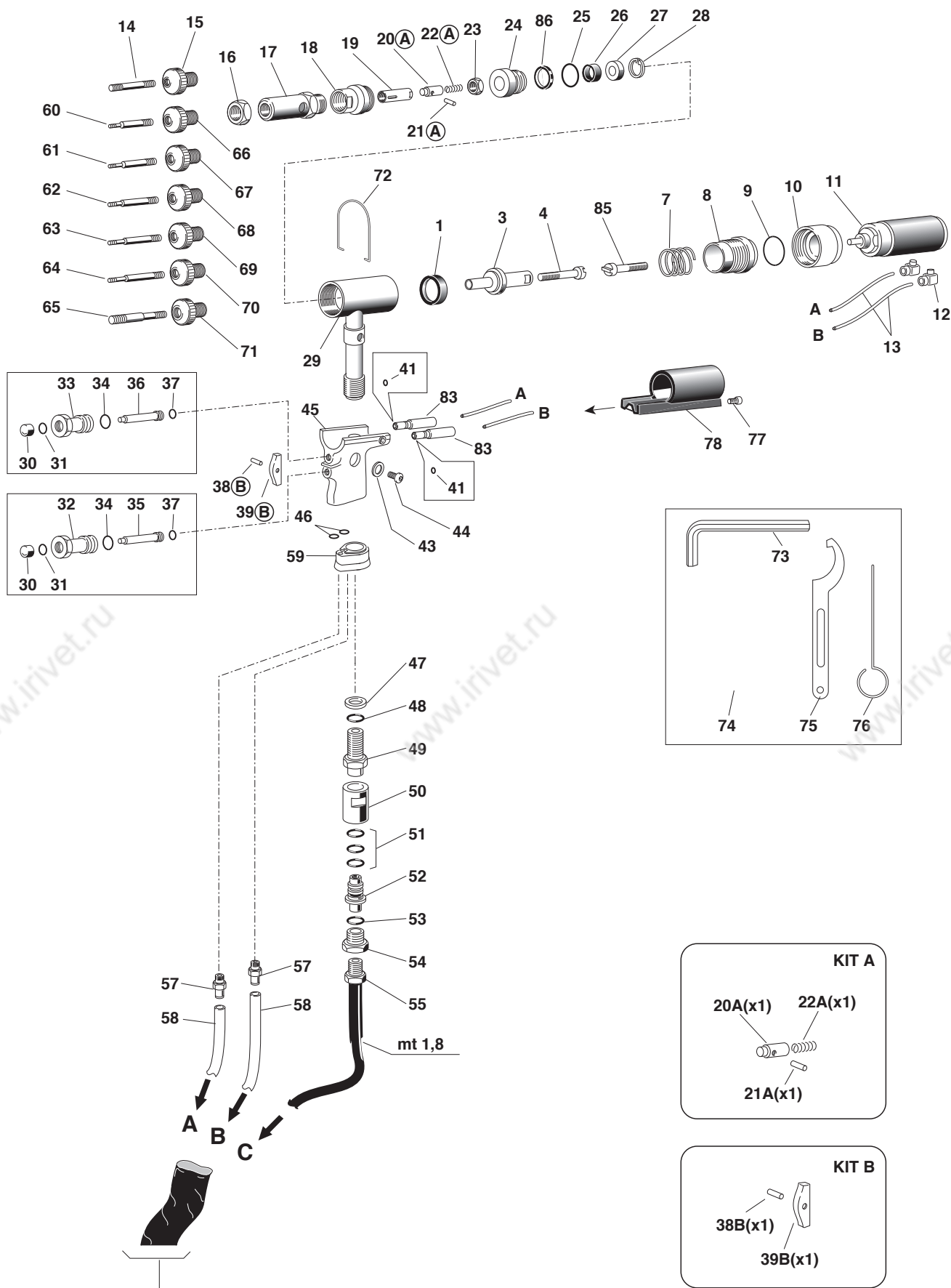
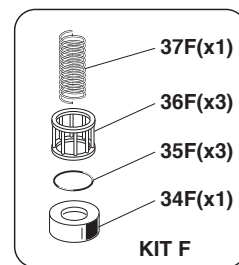
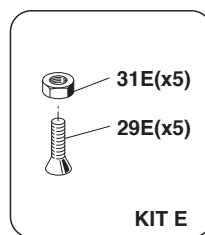
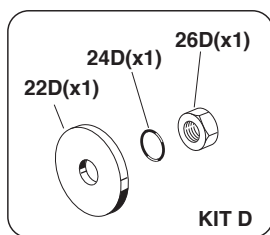
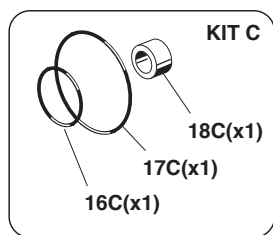
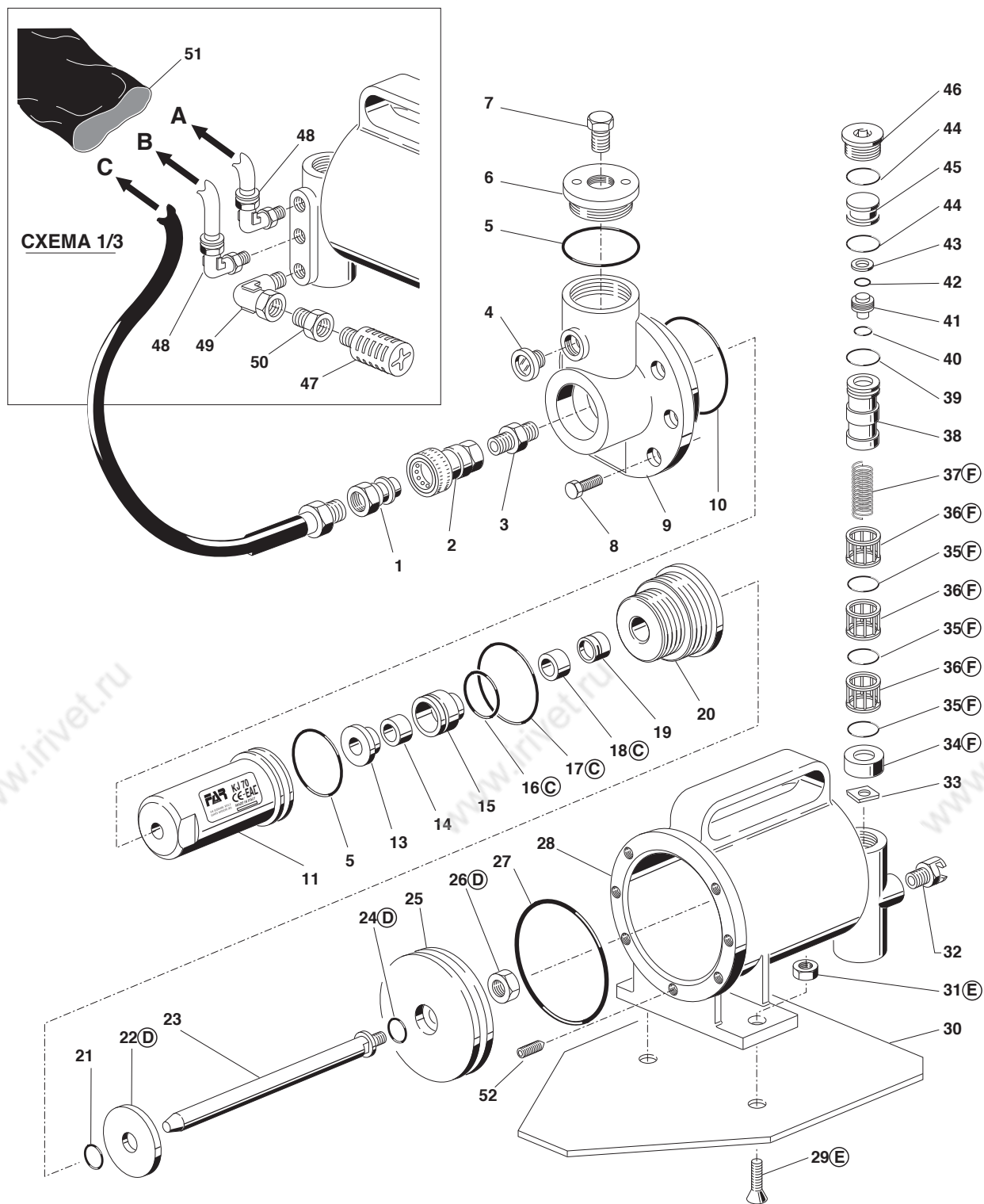
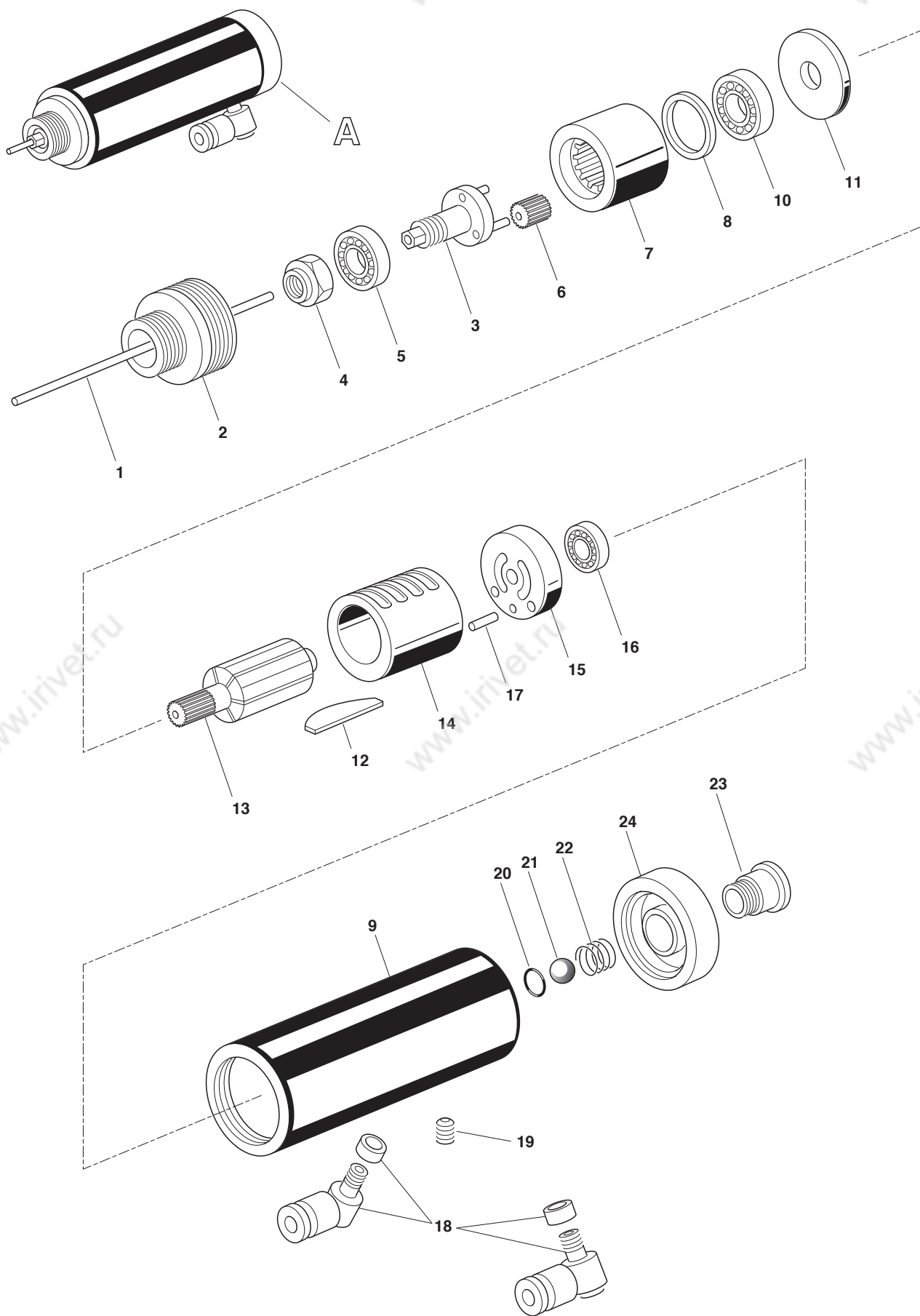


СХЕМА 2/3

СХЕМА 2/3





ЗАПАСНЫЕ ЧАСТИ

Схема 1/3				
номер	Код	Кол.во	ОПИСАНИЕ	KIT
01	712151	1	Уплотнительное кольцо B-141110 / NEO	
03	710833	1	Гидродинамический поршень с масляной средой	
04	710883	1	Муфта сцепления с внутренней резьбой	
07	710875	1	Пружина	
08	710869	1	Adjustement stroke connector	
09	710925	1	Уплотнительное кольцо OR 027	
10	710863	1	Втулка	
11	712122	1	Пневматический двигатель SP-326	
12	721496	2	фитинг	
13	710862	2	Труба Rilsan ø 5 x 3,5 x 110	
14	710891	1	Распорка M 10	
15	710898	1	Головка M 10	
16	710884	1	Зажимное кольцо	
17	710880	1	Втулка крепления головки	
18	710878	1	Front фитинг	
19	710881	1	Втулка крепления тяговой штанги	
20A	710879	1	Муфта сцепления для тяги	A
21A	710138	1	Эластичный штырь контактного разъема ø 4 x 16 UNI 6873	A
22A	710874	1	Пружина	A
23	710912	1	Гайка M 10 x 6	
24	710877	1	Втулка для уплотнительного кольца	
25	710578	1	Уплотнительное кольцо OR 2-217	
26	710577	1	Уплотнительное кольцо B-086055	
27	710908	1	Шайба	
28	711974	1	Стопорное кольцо JV 22	
29	711083	1	Гидродинамический цилиндр	
30	710866	2	Кнопка	
31	710919	2	Уплотнительное кольцо OR 2-004	
32	710868	1	Корпус	
33	710847	1	Корпус	
34	710528	2	Уплотнительное кольцо OR 008	
35	710867	1	Поршень	
36	711150	1	Поршень	
37	710918	2	Уплотнительное кольцо OR 2-005	
38B	710885	1	Штифт	B
39B	710861	1	Кнопка	B
41	710376	2	Уплотнительное кольцо OR 2-009	
43	710906	1	Шайба 400-020-4490	
44	710839	1	Пробка масляного бака	
45	720813	1	Рукоятка	
46	710385	2	Уплотнительное кольцо OR 2-006	
47	711035	1	Шайба	
48	710931	1	Уплотнительное кольцо OR 614	
49	711037	1	фитинг	
50	711039	1	фитинг	
51	711061	3	Уплотнительное кольцо OR 5-614	
52	711038	1	фитинг	
53	710921	1	Уплотнительное кольцо OR 2-115	
54	711036	1	Понижающий переходник	
55	711073	1	Труба mt 1,8	
57	711084	2	фитинг 6700 - ø 5	
58	711059	2	Труба Rilsan ø 5 x 3,5 x 2600	
59	711031	1	фитинг	

Схема 1/3				
номер	Код	Кол.во	ОПИСАНИЕ	KIT
60	710886	1	Распорка M 3	
61	710887	1	Распорка M 4	
62	710888	1	Распорка M 5	
63	710889	1	Распорка M 6	
64	710890	1	Распорка M 8	
65	710892	1	Распорка M 12	
66	710893	1	Головка M 3	
67	710894	1	Головка M 4	
68	710895	1	Головка M 5	
69	710896	1	Головка M 6	
70	710897	1	Головка M 8	
71	710899	1	Головка M 12	
72	710873	1	Крюк балансир	
73	711092	1	Шестигранный ключ 5 mm	
74	710969	1	Коробка	
75	710970	1	Шестигранный ключ	
76	710876	1	Шпилька выключения тяги	
77	711348	1	Винт TCSE M4 x 16 UNI 5931	
78	711135	1	Защита движка	
83	722118	2	Втулка	
85	712120	1	Муфта сцепления с наружной резьбой	
86	712044	1	Кольцо Parbak 8-217	
KIT				
номер	Код	Кол.во	ОПИСАНИЕ	
KITA	740879		Комплект муфты сцепления тяги	
20A	710879	1	Муфта сцепления для тяги	
21A	710138	1	Эластичный штырь контактного разъема ø 4 x 16 UNI 6873	
22A	710874	1	Пружина	
KITB	740861		Комплект Кнопка	
38B	710885	1	Штифт	
39B	710861	1	Кнопка	
KIT				
				Означает, что деталь продается в наборах, которые содержат разные детали в разных количествах.

ЗАПАСНЫЕ ЧАСТИ

Схема 2/3				
номер	Код	Кол.во	ОПИСАНИЕ	КИТ
01	711824	1	фитинг NV 1/4" NPT-M	
02	711823	1	фитинг NV 1/4" NPT-F	
03	711825	1	фитинг NPT 1300	
04	711662	1	Уровень масла HFE.9	
05	710375	2	Уплотнительное кольцо OR 2-131	
06	711660	1	Крышка	
07	711663	1	Крышка 2611-1/4"	
08	710211	6	Винт TCSE M6 x 14 UNI 5931	
09	711656	1	Головка цилиндра	
10	711664	1	Уплотнительное кольцо OR 2-237	
11	711658	1	блока цилиндра	
13	711053	1	Стопорное кольцо прокладка	
14	711066	1	Кольцо Sealing RSS 12-20	
15	711050	1	Втулка для уплотнительного кольца	
16C	710572	1	Уплотнительное кольцо OR 2-120	C
17C	711661	1	Уплотнительное кольцо OR 2-135	C
18C	711065	1	Кольцо Sealing WRI 12	C
19	711827	1	Уплотнительное кольцо TS-12-19-5,7 / L	
20	711657	1	Направляющая стержня	
21	710931	1	Уплотнительное кольцо OR 614	
22D	710829	1	Амортизатор	D
23	711659	1	Стержень	
24D	710923	1	Уплотнительное кольцо OR 012	D
25	711678	1	Пневматический поршень	
26D	710912	1	Гайка M 10 x 6	D
27	711679	1	Уплотнительное кольцо OR 2-339	
28	711655	1	Цилиндр	
29E	711829	2	Винт TCSE M6 x 20 UNI 5933	E
30	711828	1	Фосфатированная ножка	
31E	710623	2	Гайка M 6 UNI 7473	E
32	710173	1	Соед. фрезерован. гайки 1/4"	
33	712061	1	Шайба	
34F	710840	1	Втулка	F
35F	710921	3	Уплотнительное кольцо OR 2-115	F
36F	710823	3	Кожух	F
37F	711158	1	Пружина	F
38	710841	1	клапан	
39	710916	1	Уплотнительное кольцо OR 2-015	
40	710528	1	Уплотнительное кольцо OR 008	
41	710822	1	Поршень	
42	710258	1	Уплотнительное кольцо OR 5-612	
43	710905	1	Стопорное кольцо 11 UNI 7437	
44	710922	2	Уплотнительное кольцо OR 018	
45	712268	1	Крышка	
46	711665	1	Крышка клапана	
47	711085	1	Глушитель SPL 3/8"	
48	711068	2	фитинг 6520 - ø 5 - 1/8"	
49	711826	1	фитинг 2020 - 1/4"	
50	711121	1	Понижающий переходник 2521-1/4"-3/8"	
51	712160	1	Защитная оболочка для труб	
52	712050	1	Винт STCE M8 x 8 UNI 5923	

Схема 2/3				
КИТ				
номер	код	Кол.во	ОПИСАНИЕ	
КИТС	741065		Комплект – Уплотнительные кольца	
16C	710572	1	Уплотнительное кольцо OR 2-120	
17C	711661	1	Уплотнительное кольцо OR 2-135	
18C	711065	1	Кольцо Sealing WRI 12	
КИTD	740829		Комплект – Амортизатор	
22D	710829	1	Амортизатор	
24D	710923	1	Уплотнительное кольцо OR 012	
26D	710912	1	Гайка M 10 x 6	
КИTE	741829		Винт M 6 kit	
29E	711829	5	Винт TCSE M6 x 20 UNI 5933	
31E	710623	5	Гайка M 6 UNI 7473	
КИTF	740840		Комплект втулка	
34F	710840	1	Втулка	
35F	710921	3	Уплотнительное кольцо OR 2-115	
36F	710823	3	Кожух	
37F	711158	1	Пружина	
КИТ		Означает, что деталь продается в наборах, которые содержат разные детали в разных количествах.		
Схема 3/3				
номер	Код	Кол.во	ОПИСАНИЕ	
01	711218	1	Стержень	
02	711529	1	Зажимное кольцо	
03	712124	1	Водило спутника	
04	710949	1	Гайка	
05	710947	1	Подшипник 608-2Z	
06	712123	3	Сателлит	
07	711477	1	Коронная шестерня	
08	711530	1	Втулка	
09	711531	1	Наружный корпус	
10	710037	1	Подшипник 609-2Z	
11	711524	1	Передняя крышка	
12	711474	6	Лопасть	
13	712125	1	Ротор	
14	711476	1	Статор	
15	711525	1	Задняя крышка	
16	710071	1	Подшипник 625-2Z	
17	710944	1	Штифт	
18	721496	2	фитинг	
19	711532	1	Винт STCE M5 x 5 UNI 5923	
20	710772	1	Уплотнительное кольцо OR 2-007	
21	711235	1	Шар ø 7	
22	711473	1	Пружина	
23	711498	1	Крышка	
24	711485	1	Отклонитель	
A	712122		Пневматический двигатель SP-326	