

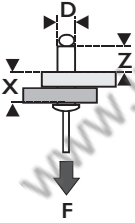


Насадка-заклёпочник для установки вытяжных заклёпок

AIRPRO SERG-H48A

РУКОВОДСТВО ПОЛЬЗОВАТЕЛЯ

Спецификация для нескольких моделей насадок-заклёпочников Airpro Serg-H48A

Модель	AIRPRO SERG-H48A	
	Рабочий ход макс. (Z)	20 mm
	Крутящий момент мин.	11 Н·м
	Оборотов в минуту макс.	1000 об/мин.
	Толщина пакета (X)	Любая
	Диаметр заклёпки (D)	2.4 mm 3.0 / 3.2mm 4.0 mm 4.8 / 5.0 mm
Материал корпуса	Сталь, полиамид	
Сменных насадок в комплекте	4	
Хвостовик	6.25 mm (1/4")	
Напряжения аккумуляторной батареи мин.	12.0 В	
Габариты, ДхШ	59x160 mm	
Вес нетто	318 г	
Вес брутто (с коробкой и оснасткой)	368 г	

**RUS**

ПРИНЦИП ДЕЙСТВИЯ

Свободной рукой удерживайте адаптер AIRPRO за корпус 2 таким образом, чтобы при запуске сверлильного инструмента он оставался неподвижным. Адаптер преобразует крутящий момент, сообщаемый сверлильным инструментом через хвостовик 1 в поступательное движение зажимного механизма. При вращении против часовой стрелки (реверс) зажимной механизм движется в сторону заклёпки, раскрывая губки, чтобы принять стержень заклёпки. При вращении по часовой стрелке губки смыкаются, захватывая стержень и вытягивая его, устанавливая заклёпку. Контрольное отверстие 4 на **рис.3** позволяет следить за положением зажимного механизма. Для извлечения отработанного стержня заклёпки необходимо перевести инструмент в режим реверса. В момент, когда механизм адаптера AIRPRO достигает крайнего положения рабочего хода срабатывает защитный механизм и раздаются характерные щелчки - отпустите кнопку сверлильного инструмента.

ВНИМАНИЕ!

Приступайте к работе только после внимательного изучения данного руководства.

Соблюдайте все требования безопасности, указанные в руководстве по эксплуатации сверлильного инструмента, с которым планируется использование адаптера AIRPRO.

Будьте осторожны, удерживая корпус адаптера AIRPRO во время работы - в процессе установки заклёпок на корпусе инструмента возникает крутящий момент. При возникновении слишком сильного крутящего момента, отпустите кожу инструмента во избежание травм.

Для безопасной и качественной установки заклёпок используйте только заклёпки указанные в спецификации к вашей модели инструмента. Сменная оснастка также должна соответствовать модели адаптера и размерам устанавливаемой заклёпки.

Во время работы не рекомендуется носить браслеты и иные предметы, которые могут попасть во вращающийся механизм.

Адаптер AIRPRO не предназначен для профессионального использования и может использоваться только для установки заклёпок из алюминия и алюминиевых сплавов.

Перед началом работы попробуйте запустить инструмент без заклёпки:

- Запустите инструмент в режиме реверса (против часовой стрелки), контрольное окно 4 закрывается, остановите инструмент после того, как услышите щелчки.

- Переведите инструмент в стандартный режим (вращение по часовой стрелке), контрольное окно откроется, остановите инструмент после того, как услышите щелчки.

СПЕЦИФИКАЦИЯ

Характеристики и рабочий диапазон вашей модели адаптера AIRPRO указаны в сводной таблице на первой странице данного руководства.

ИСПОЛЬЗУЙТЕ ИНСТРУМЕНТ ПО НАЗНАЧЕНИЮ

Адаптер AIRPRO SERG-H48A создан для работы с электрическими дрелями, аккумуляторными шурупвертами (от 12В) и прочим сверлильным инструментом с функцией реверса.

Обратите внимание:

- Заклёпка полностью устанавливается за один цикл.
- Перед установкой заклёпки в инструмент, убедитесь в том, что извлечен стержень предыдущей заклёпки.
- Перед началом установки убедитесь в том, что стержень заклёпки полностью вставлен в инструмент.
- Гарантийные обязательства не распространяются на дефекты, вызванные повреждением, неправильным использованием, вмешательством в конструкцию, а также небрежным или неосторожным обращением.

УСТРОЙСТВО ИНСТРУМЕНТА

Описание инструмента представлено на **рис.1**.

Комплект поставки может отличаться в зависимости от модели инструмента:

- Шестигранный хвостовик.
- Корпус из полиамида.
- Сменная оснастка.
- Контрольное отверстие.
- Ключ для смены оснастки.

ПОДГОТОВКА К РАБОТЕ

Вставьте хвостовик 1 адаптера AIRPRO в зажимной патрон сверлильного инструмента и хорошо затяните (**рис.2**).

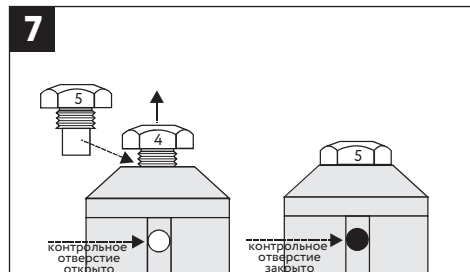
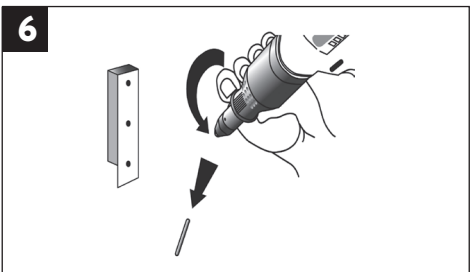
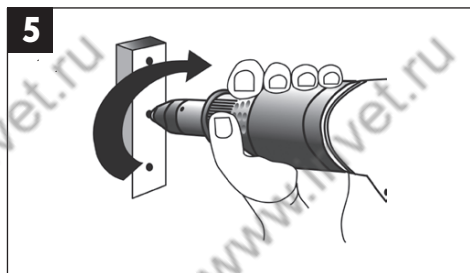
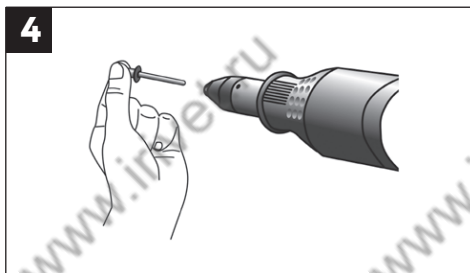
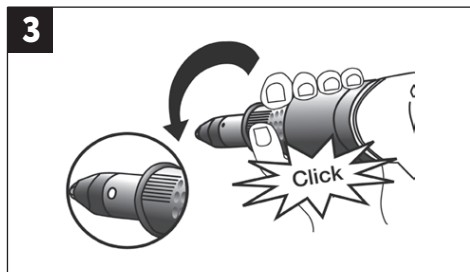
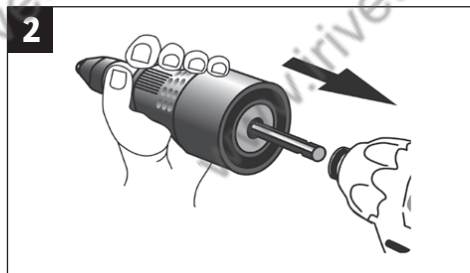
НАЧАЛО РАБОТЫ

При выборе заклёпок руководствуйтесь таблицей на первой странице данного руководства. Обратите внимание, адаптер AIRPRO рассчитан на работу только с заклёпками из алюминия и алюминиевых сплавов. Работа с заклёпками, не входящими в рабочий диапазон вашей модели инструмента запрещена! Из оснастки входящей в комплект поставки выберите соответствующую размеру вашей заклёпки насадку. Несоответствие насадке может привести к неправильной установке заклёпки. Убедитесь в том, что вы правильно выбрали заклёпку исходя из толщины соединяемых материалов. Разница длины заклёпки и толщины соединяемых материалов не должна превышать значения Рабочего хода (Z) вашей модели инструмента, которое указано в сводной таблице на первой странице настоящего руководства. Несоблюдение этого условия ведёт к поломке инструмента и снятию его с гарантии.

Вставьте заклёпку в неработающий инструмент **рис.4**. Убедитесь в том, что стержень заклёпки вставлен полностью. Переключите сверлильный инструмент в стандартное положение (вращение по часовой стрелке). Вставьте головку заклёпки в заранее подготовленное отверстие в соединяемых материалах (**рис.5**).

Запустите инструмент, при этом свободной рукой крепко захватите корпус адаптера AIRPRO 2 (**рис.5**). По завершении установки (когда стержень заклёпки будет оторван) остановите инструмент. Обратите внимание, действие крутящего момента на корпус инструмента может возрастать в зависимости от материала и размера заклёпки.

Для выброса стержня (**рис.6**) переключите инструмент в режим реверса (вращение против часовой стрелки). Запустите инструмент, придерживая корпус рукой - отработанный стержень выпадет сам. Остановите инструмент после того, как услышите характерные щелчки.



Замена оснастки:

1. Откройте контрольное отверстие, вращая инструмент по часовой стрелке.
2. Замените оснастку и закройте контрольное отверстие, вращая инструмент против часовой стрелки до характерных щелчков.

Проверьте контрольное отверстие 4, если оно закрыто, то адаптер AIRPRO готов к установке следующей заклёпки. Внимание! Прежде чем вставить в инструмент новую заклёпку, убедитесь в том, что отработанный стержень отработанный стержень предыдущей заклёпки извлечён из инструмента!

ТЕХНИЧЕСКОЕ ОБСЛУЖИВАНИЕ

Следите за тем, чтобы зажимные губки адаптера AIRPRO были чистыми, сухими и смазанными должным образом.

В случае выхода инструмента из строя, обратитесь в квалифицированный сервисный центр. Не пытайтесь вскрывать инструмент самостоятельно - поставщик оставляет за собой право отказать вам в гарантийном обслуживании в случае обнаружения следов неавторизованного ремонта инструмента.

Замена оснастки рис.7.

1. Откройте контрольное отверстие, вращая инструмент по часовой стрелке.

2. Замените оснастку и закройте контрольное отверстие, вращая инструмент против часовой стрелки до характерных щелчков.

Внимание! Не пытайтесь заменить оснастку если контрольное окно закрыто - давление губок не позволит вам установить оснастку на место. Без установленной оснастки инструмент не сможет функционировать.

ПОИСК И УСТРАНЕНИЕ НЕИСПРАВНОСТЕЙ

Стержень заклёпки не входит в инструмент.

- Неправильно подобрана оснастка. Замените оснастку.
- Отработанный стержень предыдущей заклёпки остался внутри заклёпочника. Переключите сверлильный инструмент в режим реверс и извлеките стержень.
- Дефект или износ губок заклёпочника. Необходимо почистить или заменить губки.

Оснастка подобрана правильно, но расклёпывания заклёпки не происходит.

- Зажимной механизм заклёпочника не готов к работе. Переведите сверлильный инструмент в режим реверса и вращайте до появления характерных щелчков. При этом контрольное отверстие 4 должно закрыться.
- Стержень заклёпки слишком короткий. Попробуйте использовать другую заклёпку.
- Дефект или износ губок заклёпочника. Необходима замена губок.

Заклёпка установлена, но не удаётся извлечь отработанный стержень.

- Неправильно подобрана оснастка. Замените оснастку.
- Загрязнение или износ губок заклёпочника. Необходимо почистить или заменить губки.
- Нестандартный диаметр стержня заклёпки. Попробуйте использовать другую заклёпку.

ГАРАНТИЯ

Компания Airpro Industry Corp гарантирует, что все инструменты AIRPRO прошли надлежащий контроль качества и выпущены без дефектов материалов и сборки. Гарантийный срок составляет шесть месяцев с момента первой покупки инструмента.

Исключения:

Нормальный износ. Гарантия не включает периодическое техническое обслуживание, ремонт и замену запасных частей вследствие естественного износа.

Небрежное и неправильное использование. Дефекты и повреждения полученные вследствие неправильной эксплуатации, хранения, небрежного и неправильного обращения гарантией не покрываются.

Модификации или неавторизованное техническое обслуживание. Гарантийные обязательства не распространяются на любые дефекты и повреждения полученные вследствие технического обслуживания, настройки или модификации инструмента неавторизованным персоналом.