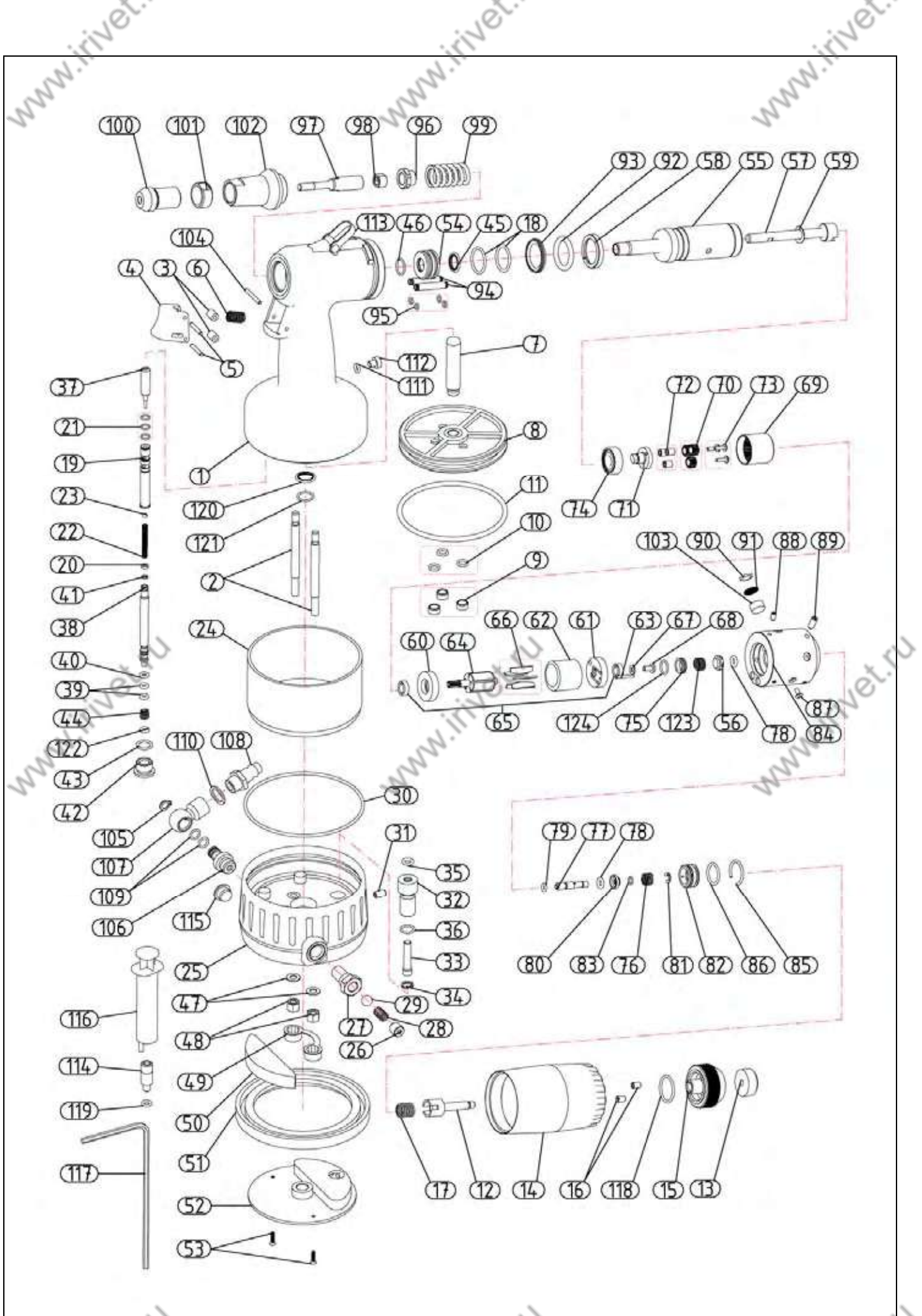


Пневмогидравлический заклёпочник
для установки резьбовых заклёпок

RIVETEC RL 100



СХЕМА ЗАПЧАСТЕЙ



99-0024: Titgemeyer

SPARE PARTS KITS / PŘÍRAZENÍ DÍLŮ DO SAD

Parts can be ordered only as a complete kit. See KITS SPECIFICATION.

Díly lze objednat pouze v sadě. Složení sad viz tabulky ROZPIS SAD.

Position Pozice	Part / Díl	Description	Popis	Pcs. Ks	Spare Parts Kit No. Objednáací číslo sady		
1	10-0684:červená	Hydraulic body	Hydraulické tělo	1	87-0145		
2	10-0189	Leading rod	Vodící tyčka	2	87-0145		
3	10-0064	Pressure Roller	Tlačný váleček	2	87-0145	87-0154	
4	10-0703	Trigger	Tlačítko	1	87-0145	87-0154	
5	30-0001	Cylindrical Pin	Kolík válcový	2	87-0145	87-0154	
6	30-0141	Spring	Pružina	1	87-0145	87-0154	
7	10-0188	Piston Rod	Spodní píst	1	87-0105		
8	10-0685	Piston Plate	Talíř pístu	1	87-0105		
9	10-0123	Retained Ring	Pojistný kroužek	3	87-0105		
10	30-0200	O-Ring	O-kroužek	3	87-0105	87-0184	87-0355
11	30-0223	O-Ring	O-kroužek	1	87-0105	87-0184	
12	10-0181	Pressure Screw	Tlačný šroub	1	87-0078		
13	10-0562	Trigger	Tlačítko	1	87-0078		
14	10-0691:červená	End cap	Kryt motoru	1	87-0078		
15	10-0692	Setting Screw	Seřizovací šroub	1	87-0078		
16	30-0037	Screw	Šroub	2	87-0078		
17	30-0152	Spring	Pružina	1	87-0078		
18	30-0212	O-Ring	O-kroužek	2	87-0166	87-0184	87-0359
19	10-0184	Sliding Valve	Posuvný ventil	1	87-0154		
20	10-0564	Stopper	Zátka	1	87-0154		
21	30-0198	O-Ring	O-kroužek	3	87-0154	87-0184	
22	30-0142	Spring	Pružina	1	87-0154		
23	30-0268	Ball	Kulička	1	87-0154		
24	10-0497	Chamber Sleeve	Trubka	1	87-0091		
25	10-0682:červená	Valve Body	Ventilové tělo	1	87-0091		
26	10-0080	Safety Valve - Stopper	Pojistný ventil - uzávěr	1	87-0091	87-0094	
27	10-0079	Safety Valve - Body	Pojistný ventil - trubka	1	87-0091	87-0094	
28	30-0144	Spring	Pružina	1	87-0091	87-0094	
29	30-0269	Ball	Kulička	1	87-0091	87-0094	
30	30-0224	O-Ring	O-kroužek	1	87-0091	87-0184	
31	30-0038	Screw	Šroub	1	87-0091	87-0096	
32	10-0186	Stroke Adjuster - Body	Tělo seřizovače	1	87-0091	87-0096	
33	10-0187	Stroke Adjuster - Screw	Šroub seřizovače	1	87-0091	87-0096	
34	30-0164	Retained Ring	Pojistný kroužek	1	87-0091	87-0096	
35	30-0199	O-Ring	O-kroužek	1	87-0091	87-0096	87-0184
36	30-0205	O-Ring	O-kroužek	1	87-0091	87-0096	
37	10-0183	Valve	Ventil	1	87-0154		
38	10-0185	Valve bar	Ventilová tyč	1	87-0116		
39	30-0193	O-Ring	O-kroužek	2	87-0015	87-0116	87-0184
40	30-0194	O-Ring	O-kroužek	1	87-0015	87-0116	87-0184
41	30-0195	O-Ring	O-kroužek	1	87-0116	87-0184	
42	10-0121	Valve Stopper	Ventilový uzávěr	1	87-0110		
43	30-0206	O-Ring	O-kroužek	1	87-0110	87-0184	
44	30-0143	Spring	Pružina	1	87-0110		
45	30-0257	Stepseal	Těsnění pístnice	1	87-0166	87-0184	87-0359
46	30-0181	O-Ring	O-kroužek	1	87-0166	87-0184	87-0359
47	30-0089	Washer	Podložka	2	87-0014	87-0090	87-0184
48	30-0106	Crown Nut	Maticе uzavřená	2	87-0014	87-0090	
49	10-0812	Safety Cover	Zajišťovací kryt	1	87-0014	87-0090	
50	10-0656	Silencer	Tlumič	1	87-0121		

* other sizes and packaging variations see on next pages

* další velikosti nebo varianty balení viz následující stránky

99-0024: Titgemeyer

SPARE PARTS KITS / PŘÍRAZENÍ DÍLŮ DO SAD

Parts can be ordered only as a complete kit. See KITS SPECIFICATION.

Díly lze objednat pouze v sadě. Složení sad viz tabulky ROZPIS SAD.

Position Pozice	Part / Díl	Description	Popis	Pcs. Ks	Spare Parts Kit No. Objednáací číslo sady		
51	30-0296	Safety Gum	Ochranná guma	1	87-0121		
52	10-0716	Cover Plate	Krycí deska	1	87-0121		
53	30-0080	Screw	Šroub	2	87-0014	87-0090	87-0121
54	10-0109	Leading piece	Vodící vložka	1	87-0166	87-0359	
55	10-0199	Hydraulic Piston	Hydraulický píst	1	87-0166	87-0350	
56	10-0174	Collar	Těsnění	1	87-0372	87-0166	
57	10-0198	Drawing Screw	Tažný šroub	1	87-0166	87-0352	
58	10-0280	Guide Ring	Vodící kroužek	1	87-0166	87-0350	87-0184
59	30-0092	Washer	Podložka	1	87-0166	87-0352	
60	10-0170	Front Bearing Cover	Přední čelo	1	87-0166		
61	10-0172	Rear Bearing Cover	Zadní čelo	1	87-0166		
62	10-0200	Stator	Stator	1	87-0166		
63	30-0005	Cylindrical Pin	Kolík válcový	1	87-0166		
64	10-0201	Rotor	Rotor	1	87-0166		
65	30-0120	Ball Bearing	Ložisko kuličkové	2	87-0166	87-0347	
66	10-1498	Lamella	Lamela	5	87-0166	87-0346	
67	10-0294	Rubber Washer	Gumová destička	1	87-0166	87-0346	87-0347
68	30-0055	Screw	Šroub	1	87-0166	87-0346	87-0347
69	10-0166	Gear Ring	Ozubený věnec	1	87-0166	87-0354	
70	10-0287	Gearwheel	Ozubené kolo	3	87-0166	87-0354	
71	10-0288	Planet Carrier	Unašeč	1	87-0166	87-0354	
72	10-0289	Slide Bearing	Ložisko	3	87-0166	87-0354	
73	30-0050	Screw	Šroub	3	87-0166	87-0354	
74	30-0121	Ball Bearing	Ložisko kuličkové	1	87-0166	87-0354	
75	10-0173	Collar	Těsnění	1	87-0372	87-0166	
76	30-0154	Spring	Pružina	1	87-0166	87-0174	
77	10-0202	Sliding Valve	Posuvný ventil	1	87-0166	87-0174	
78	30-0179	O-Ring	O-kroužek	2	87-0372	87-0166	87-0174
79	30-0192	O-Ring	O-kroužek	1	87-0166	87-0174	
80	10-0176	Valve Gasket	Těsnění ventilu	1	87-0166	87-0174	
81	30-0165	Retained Ring	Pojistný kroužek	1	87-0166	87-0174	
82	10-0290	Change Over Piston	Přepínací píst	1	87-0166	87-0174	
83	30-0196	O-Ring	O-kroužek	1	87-0166	87-0174	
84	10-0293	Valve Head	Ventilová hlava	1	87-0166	87-0348	
85	30-0176	Retained Ring	Pojistný kroužek	1	87-0166	87-0174	
86	30-0210	O-Ring	O-kroužek	1	87-0166	87-0174	
87	315630000	Blind Rivet	Trhací nýt	3	87-0166	87-0348	
88	30-0066	Screw	Šroub	3	87-0166	87-0348	
89	30-0065	Lock Screw	Šroub tlačítko	3	87-0166	87-0348	
90	30-0404	Inlock	Inlock	1	87-0166	87-0173	
91	10-0465	Sifter	Sítka tlumiče	1	87-0166	87-0173	
92	30-0187	O-Ring	O-kroužek	1	87-0166	87-0350	87-0184
93	30-0260	Stepseal	Těsnění pístu	1	87-0166	87-0350	87-0184
94	10-0180	Air Tube	Vzduchová trubka	2	87-0372	87-0166	
95	30-0190	O-Ring	O-kroužek	4	87-0372	87-0166	
96	10-0159	Pressure Nut	Tlačná matka	1	87-0098		
97*	10-0143:0	Mandrel M6	Závitový trn M6	1	87-0042		
98	10-0158	Lock Nut	Pojistná matka	1	87-0344		
99	30-0151	Spring	Pružina	1	87-0098		
100*	10-0153:0	Nosepiece 6	Náustek 6	1	87-0029		

* other sizes and packaging variations see on next pages

* další velikosti nebo varianty balení viz následující stránky

99-0024: Titgemeyer

SPARE PARTS KITS / PŘÍRAZENÍ DÍLŮ DO SAD

Parts can be ordered only as a complete kit. See KITS SPECIFICATION.
Díly lze objednat pouze v sadě. Složení sad viz tabulky ROZPIS SAD.

Position Pozice	Part / Díl	Description	Popis	Pcs. Ks	Spare Parts Kit No. Objednáací číslo sady		
101	10-0156	Lock Nut	Pojistná matka	1	87-0029		
102	10-0157	Nose Cap	Hubice	1	87-0066		
103	10-0286	Exhaust Silencer	Tlumič výfuku	1	87-0166	87-0173	
104	30-0002	Cylindrical Pin	Kolík válcový	1	87-0145	87-0154	
105	30-0173	Retained Ring	Pojistný kroužek	1	87-0281		
106	10-0791	Swivel-joint Screw	Vzduch. přípoj - šroub	1	87-0281		
107	10-0792	Swivel-joint Ball	Vzduch. přípoj - koule	1	87-0281		
108	10-0806	Swivel-joint	Vzduch. přípoj	1	87-0281		
109	30-0228	O-Ring	O-kroužek	2	87-0281		
110	30-0491	Seal	Těsnění 1/4"	1	87-0281		
111	30-0178	O-Ring	O-kroužek	1	87-0107	87-0145	87-0184
112	30-0034	Screw	Šroub	1	87-0107	87-0145	
113	30-0301	Lifting Attachment	Závěs	1	87-0123		
114	10-0251	Adapter	Adaptér	1	87-0187		
115	30-0400	Stopper	Zátka	1			
116	30-0288	Oil Syringe	Stříkačka na olej	1	87-0187		
117	30-0293	Internal Hex Key	Klíč imbusový	1			
118	30-0212	O-Ring	O-kroužek	1	87-0078		
119	30-0178	O-Ring	O-kroužek	1	87-0187		
120	30-0257	Stepseal	Těsnění pístnice	1	87-0145	87-0184	
121	30-0181	O-Ring	O-kroužek	1	87-0145	87-0184	
122	30-0194	O-Ring	O-kroužek	1	87-0110	87-0184	
123	30-0154	Spring	Pružina	1	87-0372	87-0166	
124	30-0205	O-Ring	O-kroužek	1	87-0372	87-0166	

* other sizes and packaging variations see on next pages
* další velikosti nebo varianty balení viz následující stránky

99-0024: Titgemeyer

MANDRELS AND NOSEPIECES / ZÁVITOVÉ TRNY A NÁUSTKY



20x

87-0026 Nosepiece 3 Assembly Náustek 3 komplet		
Pos. / Poz.	Part / Díl	Pcs / Ks
100	10-0150:0	1
101	10-0156	1

87-0311 Nosepiece 3 Assembly Náustek 3 komplet		
Pos. / Poz.	Part / Díl	Pcs / Ks
100	10-0150:0	20
101	10-0156	20

87-0027 Nosepiece 4 Assembly Náustek 4 komplet		
Pos. / Poz.	Part / Díl	Pcs / Ks
100	10-0151:0	1
101	10-0156	1

87-0312 Nosepiece 4 Assembly Náustek 4 komplet		
Pos. / Poz.	Part / Díl	Pcs / Ks
100	10-0151:0	20
101	10-0156	20

87-0028 Nosepiece 5 Assembly Náustek 5 komplet		
Pos. / Poz.	Part / Díl	Pcs / Ks
100	10-0152:0	1
101	10-0156	1

87-0313 Nosepiece 5 Assembly Náustek 5 komplet		
Pos. / Poz.	Part / Díl	Pcs / Ks
100	10-0152:0	20
101	10-0156	20

87-0029 Nosepiece 6 Assembly Náustek 6 komplet		
Pos. / Poz.	Part / Díl	Pcs / Ks
100	10-0153:0	1
101	10-0156	1

87-0314 Nosepiece 6 Assembly Náustek 6 komplet		
Pos. / Poz.	Part / Díl	Pcs / Ks
100	10-0153:0	20
101	10-0156	20

87-0030 Nosepiece 8 Assembly Náustek 8 komplet		
Pos. / Poz.	Part / Díl	Pcs / Ks
100	10-0154:0	1
101	10-0156	1

87-0315 Nosepiece 8 Assembly Náustek 8 komplet		
Pos. / Poz.	Part / Díl	Pcs / Ks
100	10-0154:0	20
101	10-0156	20

87-0031 Nosepiece 10 Assembly Náustek 10 komplet		
Pos. / Poz.	Part / Díl	Pcs / Ks
100	10-0155:0	1
101	10-0156	1

87-0316 Nosepiece 10 Assembly Náustek 10 komplet		
Pos. / Poz.	Part / Díl	Pcs / Ks
100	10-0155:0	20
101	10-0156	20

87-0032 Nosepiece 12 Assembly Náustek 12 komplet		
Pos. / Poz.	Part / Díl	Pcs / Ks
101	10-0156	1
100	10-0315	1

87-0317 Nosepiece 12 Assembly Náustek 12 komplet		
Pos. / Poz.	Part / Díl	Pcs / Ks
101	10-0156	20
100	10-0315	20

99-0024: Titgemeyer

MANDRELS AND NOSEPIECES / ZÁVITOVÉ TRNY A NÁUSTKY



20x

87-0039 Mandrel M3 Závitový trn M3		
Pos. / Poz.	Part / Díl	Pcs / Ks
97	10-0140:0	1

87-0321 Mandrel M3 Závitový trn M3		
Pos. / Poz.	Part / Díl	Pcs / Ks
97	10-0140:0	20

87-0040 Mandrel M4 Závitový trn M4		
Pos. / Poz.	Part / Díl	Pcs / Ks
97	10-0141:0	1

87-0322 Mandrel M4 Závitový trn M4		
Pos. / Poz.	Part / Díl	Pcs / Ks
97	10-0141:0	20

87-0041 Mandrel M5 Závitový trn M5		
Pos. / Poz.	Part / Díl	Pcs / Ks
97	10-0142:0	1

87-0323 Mandrel M5 Závitový trn M5		
Pos. / Poz.	Part / Díl	Pcs / Ks
97	10-0142:0	20

87-0042 Mandrel M6 Závitový trn M6		
Pos. / Poz.	Part / Díl	Pcs / Ks
97	10-0143:0	1

87-0324 Mandrel M6 Závitový trn M6		
Pos. / Poz.	Part / Díl	Pcs / Ks
97	10-0143:0	20

87-0043 Mandrel M8 Závitový trn M8		
Pos. / Poz.	Part / Díl	Pcs / Ks
97	10-0144:0	1

87-0325 Mandrel M8 Závitový trn M8		
Pos. / Poz.	Part / Díl	Pcs / Ks
97	10-0144:0	20

87-0044 Mandrel M10 Závitový trn M10		
Pos. / Poz.	Part / Díl	Pcs / Ks
97	10-0145:0	1

87-0326 Mandrel M10 Závitový trn M10		
Pos. / Poz.	Part / Díl	Pcs / Ks
97	10-0145:0	20

87-0045 Mandrel M12 Závitový trn M12		
Pos. / Poz.	Part / Díl	Pcs / Ks
97	10-0291:0	1

87-0327 Mandrel M12 Závitový trn M12		
Pos. / Poz.	Part / Díl	Pcs / Ks
97	10-0291:0	20

99-0024: Titgemeyer

MANDRELS AND NOSEPIECES / ZÁVITOVÉ TRNY A NÁUSTKY



20x

87-0046 Inner Mandrel M4 Vnitřní trn M4		
Pos. / Poz.	Part / Díl	Pcs / Ks
97	10-0146	1

87-0328 Inner Mandrel M4 Vnitřní trn M4		
Pos. / Poz.	Part / Díl	Pcs / Ks
97	10-0146	20

87-0047 Inner Mandrel M5 Vnitřní trn M5		
Pos. / Poz.	Part / Díl	Pcs / Ks
97	10-0147	1

87-0329 Inner Mandrel M5 Vnitřní trn M5		
Pos. / Poz.	Part / Díl	Pcs / Ks
97	10-0147	20

87-0048 Inner Mandrel M6 Vnitřní trn M6		
Pos. / Poz.	Part / Díl	Pcs / Ks
97	10-0148	1

87-0330 Inner Mandrel M6 Vnitřní trn M6		
Pos. / Poz.	Part / Díl	Pcs / Ks
97	10-0148	20

87-0049 Inner Mandrel M8 Vnitřní trn M8		
Pos. / Poz.	Part / Díl	Pcs / Ks
97	10-0149	1

87-0331 Inner Mandrel M8 Vnitřní trn M8		
Pos. / Poz.	Part / Díl	Pcs / Ks
97	10-0149	20

99-0024: Titgemeyer

KITS SPECIFICATION / ROZPIS SAD

87-0014 Valve Body Locking Zajištění ventilového těla		
Pos. / Poz.	Part / Díl	Pcs / Ks
49	10-0812	1
53	30-0080	2
47	30-0089	2
48	30-0106	2

87-0015 Main Valve Rod Seal Hlavní těsnění ventilové tyče		
Pos. / Poz.	Part / Díl	Pcs / Ks
39	30-0193	2
40	30-0194	1

87-0029 Nosepiece 6 Assembly Náustek 6 komplet		
Pos. / Poz.	Part / Díl	Pcs / Ks
100	10-0153:0	1
101	10-0156	1

87-0042 Mandrel M6 Závitový trn M6		
Pos. / Poz.	Part / Díl	Pcs / Ks
97	10-0143:0	1

87-0066 Nose Cap Hubice		
Pos. / Poz.	Part / Díl	Pcs / Ks
102	10-0157	1

87-0078 Air-engine Cap Assembly Kryt motoru komplet		
Pos. / Poz.	Part / Díl	Pcs / Ks
12	10-0181	1
13	10-0562	1
14	10-0691:červená	1
15	10-0692	1
16	30-0037	2
17	30-0152	1
118	30-0212	1

87-0091 Valve Body Assembly Ventilové tělo komplet		
Pos. / Poz.	Part / Díl	Pcs / Ks
27	10-0079	1
26	10-0080	1
32	10-0186	1
33	10-0187	1
24	10-0497	1
25	10-0682:červená	1
49	10-0812	1
31	30-0038	1
53	30-0080	2
47	30-0089	2
48	30-0106	2
28	30-0144	1
34	30-0164	1
35	30-0199	1
36	30-0205	1
30	30-0224	1
29	30-0269	1

87-0094 Safety Valve Assembly Pojistný ventil komplet		
Pos. / Poz.	Part / Díl	Pcs / Ks
27	10-0079	1
26	10-0080	1
28	30-0144	1
29	30-0269	1

87-0096 Stroke Adjuster Assembly Seřizovač zdvihu komplet		
Pos. / Poz.	Part / Díl	Pcs / Ks
32	10-0186	1
33	10-0187	1
31	30-0038	1
34	30-0164	1
35	30-0199	1
36	30-0205	1

87-0098 Engine Spring Pružina motoru		
Pos. / Poz.	Part / Díl	Pcs / Ks
96	10-0159	1
99	30-0151	1

99-0024: Titgemeyer

KITS SPECIFICATION / ROZPIS SAD

87-0105 Pneumatic Piston Assembly Pneumatický píst komplet		
Pos. / Poz.	Part / Díl	Pcs / Ks
9	10-0123	3
7	10-0188	1
8	10-0685	1
10	30-0200	3
11	30-0223	1

87-0107 Fill Screw Assembly Vypouštěcí šroub komplet		
Pos. / Poz.	Part / Díl	Pcs / Ks
112	30-0034	1
111	30-0178	1

87-0110 Valve Stopper Assembly Ventilový uzávěr komplet		
Pos. / Poz.	Part / Díl	Pcs / Ks
42	10-0121	1
44	30-0143	1
122	30-0194	1
43	30-0206	1

87-0116 Valve bar Assembly Ventilová tyč komplet		
Pos. / Poz.	Part / Díl	Pcs / Ks
38	10-0185	1
39	30-0193	2
40	30-0194	1
41	30-0195	1

87-0121 Bottom Cover Assembly Spodní kryt komplet		
Pos. / Poz.	Part / Díl	Pcs / Ks
50	10-0656	1
52	10-0716	1
53	30-0080	2
51	30-0296	1

87-0123 Lifting Attachment Závěs		
Pos. / Poz.	Part / Díl	Pcs / Ks
113	30-0033	1
113	30-0301	1
113	30-0302	2

87-0145 Hydraulic Body Assembly Hydraulické tělo komplet		
Pos. / Poz.	Part / Díl	Pcs / Ks
3	10-0064	2
2	10-0189	2
1	10-0684:červená	1
4	10-0703	1
5	30-0001	2
104	30-0002	1
112	30-0034	1
6	30-0141	1
111	30-0178	1
121	30-0181	1
120	30-0257	1

87-0154 Trigger Assembly Tlačítko komplet		
Pos. / Poz.	Part / Díl	Pcs / Ks
3	10-0064	2
37	10-0183	1
19	10-0184	1
20	10-0564	1
4	10-0703	1
5	30-0001	2
104	30-0002	1
6	30-0141	1
22	30-0142	1
21	30-0198	1
23	30-0268	1

99-0024: Titgemeyer

KITS SPECIFICATION / ROZPIS SAD

87-0166 Engine Assembly Motor komplet		
Pos. / Poz.	Part / Díl	Pcs / Ks
54	10-0109	1
69	10-0166	1
60	10-0170	1
61	10-0172	1
75	10-0173	1
56	10-0174	1
80	10-0176	1
94	10-0180	1
57	10-0198	1
55	10-0199	1
62	10-0200	1
64	10-0201	1
77	10-0202	1
58	10-0280	1
103	10-0286	1
70	10-0287	3
71	10-0288	1
72	10-0289	3
82	10-0290	1
84	10-0293	1
67	10-0294	1
91	10-0465	1
66	10-1498:Pertinax	5
63	30-0005	1
73	30-0050	3
68	30-0055	1
89	30-0065	3
88	30-0066	3
59	30-0092	1
65	30-0120	2
74	30-0121	1
76, 123	30-0154	2
81	30-0165	1
85	30-0176	1
78	30-0179	2
46	30-0181	1
92	30-0187	1
95	30-0190	4
79	30-0192	1
83	30-0196	1
124	30-0205	1
86	30-0210	1
18	30-0212	2
45	30-0257	1
93	30-0260	1
90	30-0404	1
87	315630000	3

87-0173 Engine Silencer Tlumič motoru		
Pos. / Poz.	Part / Díl	Pcs / Ks
103	10-0286	1
91	10-0465	1
90	30-0404	1

87-0174 Engine Valve Assembly Ventil motoru komplet		
Pos. / Poz.	Part / Díl	Pcs / Ks
80	10-0176	1
77	10-0202	1
82	10-0290	1
76	30-0154	1
81	30-0165	1
85	30-0176	1
78	30-0179	1
79	30-0192	1
83	30-0196	1
86	30-0210	1

87-0184 Seal Kit 50 Sada těsnění 50		
Pos. / Poz.	Part / Díl	Pcs / Ks
58	10-0280	1
47	30-0089	2
111	30-0178	1
46, 121	30-0181	2
92	30-0187	1
39	30-0193	2
40, 122	30-0194	2
41	30-0195	1
21	30-0198	3
35	30-0199	1
10	30-0200	3
43	30-0206	1
18	30-0212	2
11	30-0223	1
30	30-0224	1
45, 120	30-0257	2
93	30-0260	1

87-0187 Oil Refill Set Plnicí sada		
Pos. / Poz.	Part / Díl	Pcs / Ks
114	10-0251	1
119	30-0178	1
116	30-0288	1

99-0024: Titgemeyer

KITS SPECIFICATION / ROZPIS SAD

87-0281 Air Joint Assembly Vzduchový přípoj komplet		
Pos. / Poz.	Part / Díl	Pcs / Ks
106	10-0791	1
107	10-0792	1
108	10-0806	1
105	30-0173	1
109	30-0228	2
110	30-0491	1

87-0344 Lock Nut Pojistná matka		
Pos. / Poz.	Part / Díl	Pcs / Ks
98	10-0158	1

87-0346 Lamellae Lamely		
Pos. / Poz.	Part / Díl	Pcs / Ks
67	10-0294	1
66	10-1498:Pertinax	5
68	30-0055	1

87-0347 Ball Bearings Ložiska		
Pos. / Poz.	Part / Díl	Pcs / Ks
67	10-0294	1
68	30-0055	1
65	30-0120	2

87-0348 Valve Head Assembly Ventilová hlava komplet		
Pos. / Poz.	Part / Díl	Pcs / Ks
87	315630000	3
84	10-0293	1
89	30-0065	3
88	30-0066	3

87-0350 Hydraulic Piston Hydraulický píst		
Pos. / Poz.	Part / Díl	Pcs / Ks
55	10-0199	1
58	10-0280	1
92	30-0187	1
93	30-0260	1

87-0352 Drawing Screw Tažný šroub		
Pos. / Poz.	Part / Díl	Pcs / Ks
57	10-0198	1
59	30-0092	1

87-0354 Planet Gear Assembly Planetová převodovka komplet		
Pos. / Poz.	Part / Díl	Pcs / Ks
69	10-0166	1
70	10-0287	3
71	10-0288	1
72	10-0289	3
73	30-0050	3
74	30-0121	1

87-0355 Seal Of Pneumatic Piston Těsnění pneumatického pístu		
Pos. / Poz.	Part / Díl	Pcs / Ks
10	30-0200	3

87-0359 Leading Piece Assembly Vodící vložka komplet		
Pos. / Poz.	Part / Díl	Pcs / Ks
54	10-0109	1
46	30-0181	1
18	30-0212	2
45	30-0257	1

87-0372 Valve Head Seal Těsnění hlavy motoru		
Pos./Poz.	Part / Díl	Pcs / Ks
75	10-0173	1
56	10-0174	1
94	10-0180	2
123	30-0154	1
78	30-0179	3
95	30-0190	4
124	30-0205	1